

สาเหตุ

...หมายถึง สารหรือยา



ที่อาจเป็นผลิตภัณฑ์ที่ได้จากธรรมชาติหรือจากการสังเคราะห์ ซึ่งเมื่อเสพเข้าสู่ร่างกาย ไม่ว่าจะเป็นการกิน ดม สูบฉีด หรือวิธีใดๆ แล้ว จะทำให้เกิดผลต่อร่างกาย และจิตใจในลักษณะสำคัญ

- เช่น
- มีความต้องการเสพทั้งร่างกายและจิตใจ
- อย่างรุนแรงและต่อเนื่อง
- มีอาการอยากยา เมื่อขาดยา
- ต้องการเพิ่มขนาดการเสพขึ้นเรื่อยๆ จนทำให้สุขภาพโดยทั่วไปทรุดโทรม

ประเภทของยาเสพติด

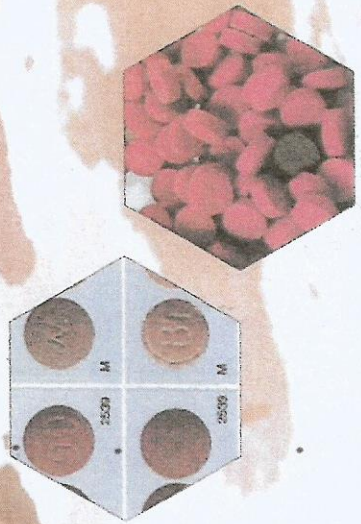
แบ่งตามการออกฤทธิ์ต่อจิตประสาท ซึ่งแบ่งออกเป็น 4 ประเภท คือ

1. ยาเสพติดประเภทกดประสาท ได้แก่ มึน มอร์ฟิน เฮโรอีน ยานอนหลับ ยาระงับประสาท ยาแก้ลมประสาทเครื่องดืมมีนเมา ทุกชนิด รวมทั้ง สารระเหย เช่น กิ๊นเนอร์ แล็กเกอร์ น้ำมันเบนซิน กาว เป็นต้น มักพบว่าผู้เสพยาเสพติดมีอ่อนเพลีย ฟุ้งซ่าน อารมณ์ เปลี่ยนแปลงง่าย



2. ประเภทกระตุ้นประสาท

ยาบ้า ยาอี กระท่อม โคเคน มักพบว่าผู้เสพยาเสพติดจะมีอาการ หงุดหงิด กระวนกระวาย จิตสับสนหวาดระแวง บางครั้งมีอาการคลุ้มคลั่ง หรือทำในสิ่งที่คนปกติไม่กล้าทำ เช่น ทำร้ายตนเอง หรือฆ่าผู้อื่น เป็นต้น



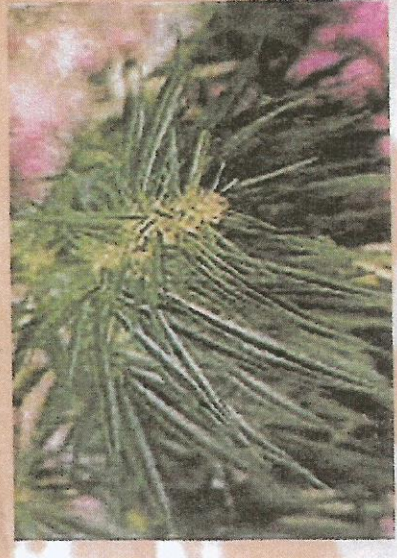
3. ประเภทหลอนประสาท

แอลเอสดี และ เค็ตซีควาย เป็นต้น ผู้เสพยาเสพติดจะมีการประสาทหลอน ผันเพื่องเห็นแสงสีวิจิตรพิสดาร หนาว ได้ยินเสียง ประหลาดหรือเห็นภาพหลอน ที่ไม่เคยมีตัวตนบ้างแล้ว ควบคุมตนเองไม่ได้ ในที่สุดมักป่วยเป็นโรคจิต



4. ประเภทออกฤทธิ์ผสมผสาน

คือทั้งกระตุ้นและหลอนประสาทพร้อมกันได้แก่ ผู้เสพยาเสพติดมักมีอาการหวาดระแวง ความคิดสับสนเห็นภาพลวงตา หนาว ควบคุมตนเองไม่ได้และป่วยเป็นโรคจิตได้



สาเหตุของการติดสิ่งเสพติด

การติดยาเสพติดอาจเกิดจากสาเหตุดังต่อไปนี้

1. ความอยากรู้อยากลอง ด้วยความคึกคะนอง
2. เพื่อนชวนหรือต้องการให้เป็นที่ยอมรับจากกลุ่มเพื่อน
3. มีความเชื่อในทางที่ผิด เช่น เชื่อว่ายาเสพติดบางชนิดอาจช่วยให้สบายใจ สัมความทุกข์ หรือช่วยให้ทำงานได้มากขึ้น
4. ถูกหลอกให้ใช้ยาเสพติดโดยไม่รู้เท่าไม่ถึงการณ์